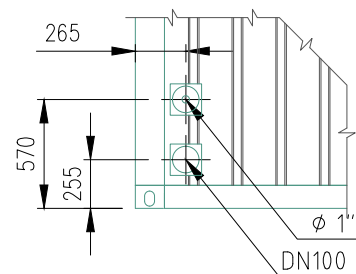
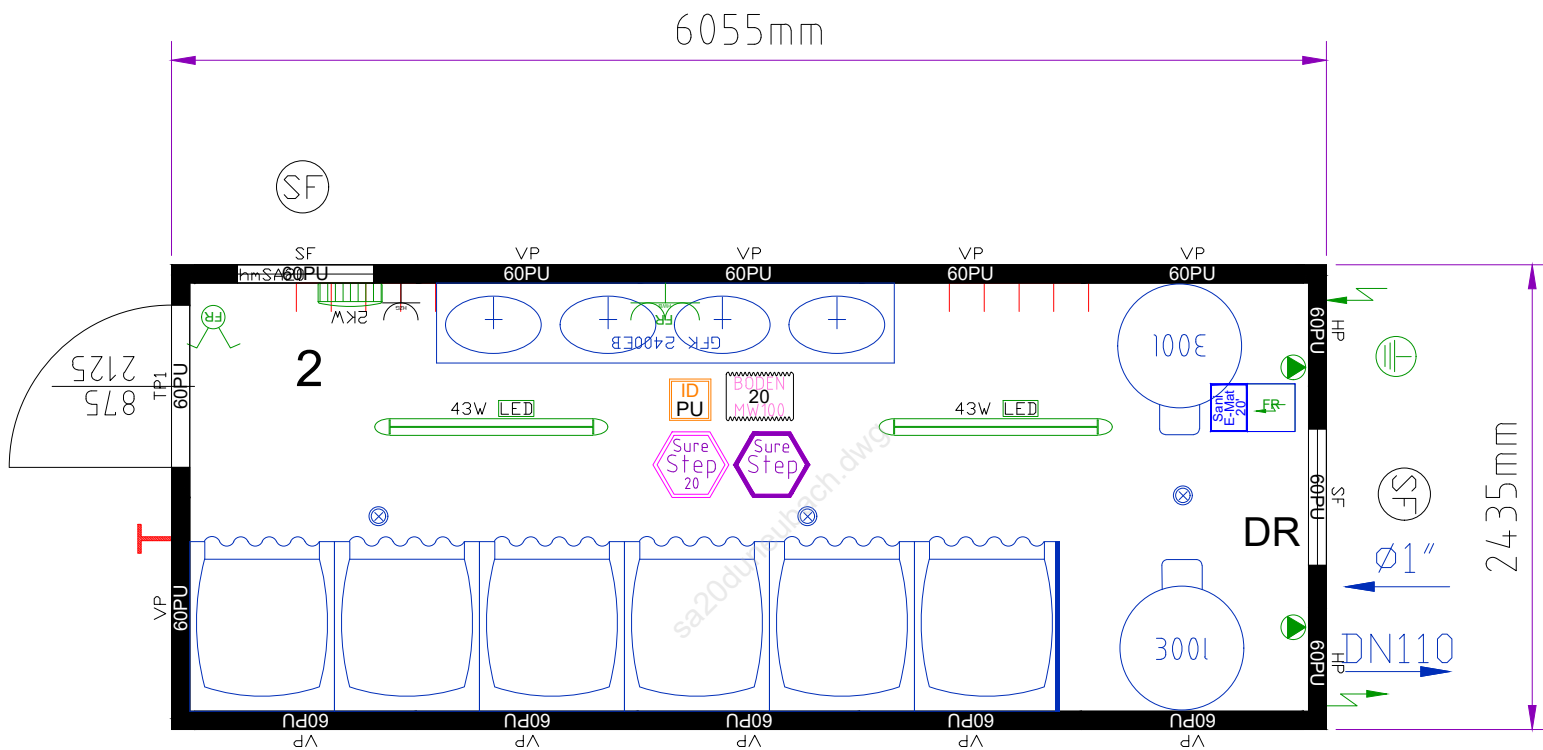


Es kann zu Abweichungen bei den technischen Ausführungen bzw. Einbauten kommen.



Containeranlage bestehend aus :
Container: 1x20'
Rauminnenhöhe: 2540 mm
Lackierung: RAL 5010

Allgemein

Innendekor: weiß
ID Stahlblechausführung (komplett)
Neutralisiert

Elektrik

Elektrik: VDE (400V/32A/5-polig)

Bodengruppe

Staplertaschenabstand: 2050mm
Bodendämmung: 100mm Mineralwolle
Surestep Bodenbelag - hochgezogen

Dachgruppe

Dachdämmung: 100mm Mineralwolle

Paneele

PU-Paneele (60mm)

Sanitär

DR... Druckreduzierventil inkl. Rückspülfilter

Sonstige

Rohrverschraubung vor und nach dem Druckreduzierventil
Druckreduzierventil muss demontierbar sein
(Montageposition lt. Skizze)
Zementgebundenen Bodenspanplatten

sa20duneubach.dwg

Gezeichnet von: TK
Gezeichnet am: 28.10.2022 15:31:31

Zeichnungs-Nr.: sa20duneubach.dwg

Bitte um Bestätigung
und Retournierung

Datum: Unterschrift, Firmenstempel